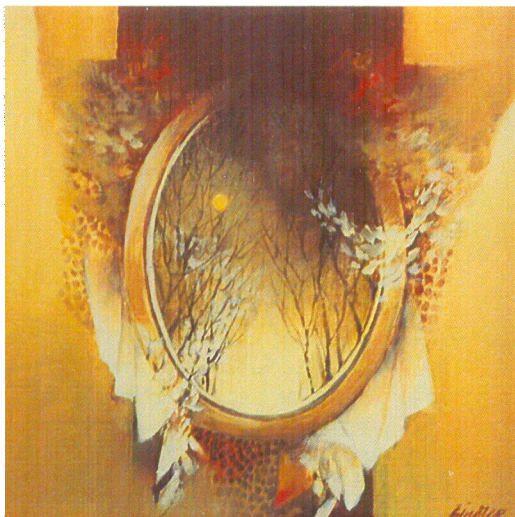




Šolcův statek v Sobotce  
Galerie Karla Samšiňáka



VÁS ZVE  
NA ZAHÁJENÍ VÝSTAVY

## **JIŘÍ ŠINDLER - OBRAZY**

V SOBOTU 30. ČERVENCE 2011  
VE 13 HODIN

OTEVŘENO DENNĚ  
8.00 – 11.30  
13.00 – 17.00

VSTUP NA POŽÁDÁNÍ  
BÁZLEROVI – SOUSEDNÍ DŮM Č.P. 262

VSTUPNÉ DOBROVOLNÉ

# JIŘÍ ŠINDLER

**Malíř a grafik**

**Narozen v Brně 4.3.1938**

**Od roku 1963 vystavuje  
v českých zemích a v zahraničí  
(Rakousko, Francie, Švédsko,  
Německo, Belgie, Japonsko, Polsko)  
V roce 1998 obdržel Kulturní cenu  
města Hradce Králové.**

Poprvé se jméno Jiřího Šindlera objevilo v roce 1959 na výstavě učitelů hradeckého okresu. Autor, rodák z Brna, kde absolvoval obor výtvarná výchova – čeština, se do Hradce Králové dostal jako mnoho jiných na umístěnku a zůstal mu věrný.

Následovaly skupinové výstavy mladých výtvarníků v klubech a to už Jiří Šindler pracoval v Krajské galerii jako propagační výtvarník.

Postupně se jeho výtvarný názor vyhraňoval v různých oblastech volného umění.

V této době také přechází do pozice profesionálního výtvarníka tzv. na volné noze.

Přátele výtvarného umění upoutal osobitou syntézou romantismu a poetického přístupu k realitě v moderní současné podobě. Svědčí o tom více než sedmdesát samostatných výstav v tuzemsku i v zahraničí. Ke svým šedesátinám byl radou města Hradce Králové oceněn za přínos kulturnímu životu města cenou Hradecká múza, kterou několik let předtím pomáhal koncipovat.

V roce 2000 mu v nakladatelství Garamon vyšla monografie, která shrnuje jeho vývoj za uplynulá léta.

Témata obrazů jsou obecná – spojení snů s realitou, tajemství dalek, útočiště před světem násilí. Zahrady, které tato témata propojují se světem čekajících dívek. Nevyhýbá se ani kompozicím, kterým dominují obrysy města, ve kterém žije. Pomocí snových motivů dodává realitě nový rozměr.